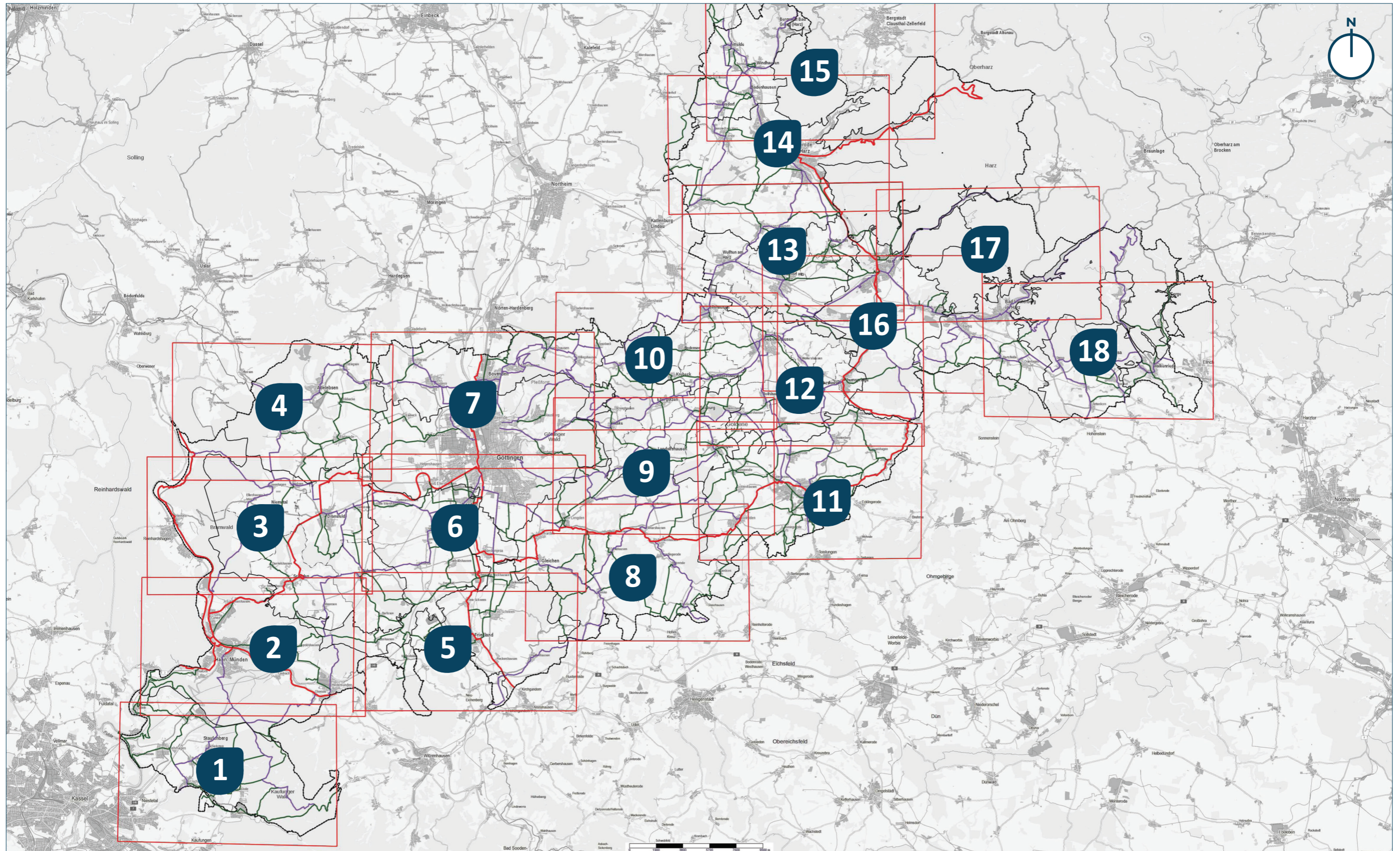


### 3. Arbeitskreis Radverkehr

### Kartenübersicht



**Karte 1** Staufenberg

**Karte 2** Hann. Münden

**Karte 3** Dransfeld, Hann. Münden Nord

**Karte 4** Adelebsen

**Karte 5** Friedland, Rosdorf Süd

**Karte 6** Rosdorf, Göttingen Süd

**Karte 7** Bovenden, Göttingen Nord

**Karte 8** Gleichen

**Karte 9** Radolfshausen Süd, Gleichen Nord

**Karte 10** Gieboldehausen West, Radolfshausen Nord

**Karte 11** Duderstadt

**Karte 12** Gieboldehausen

**Karte 13** Hattorf am Harz, Osterode am Harz Süd

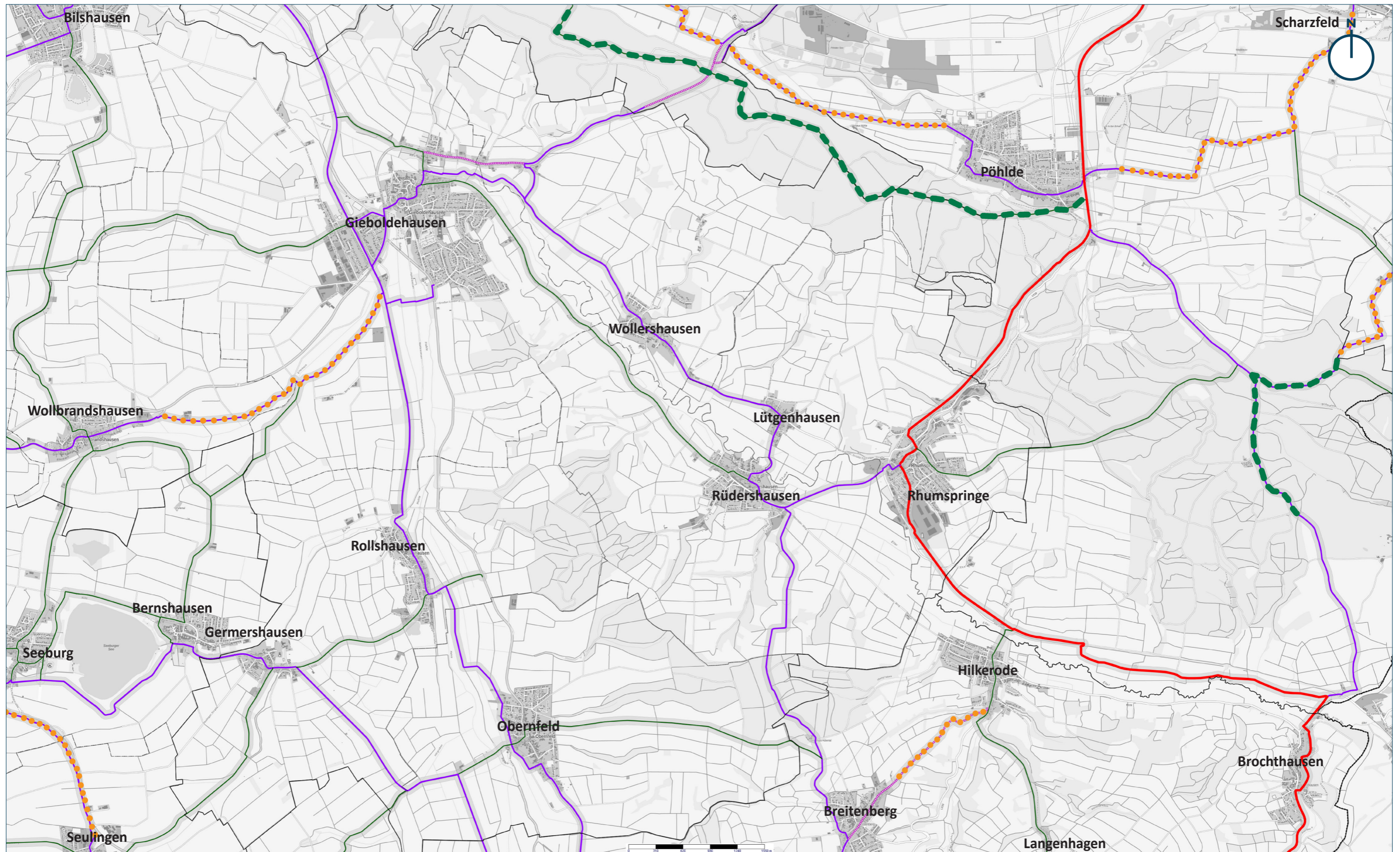
**Karte 14** Osterode am Harz

**Karte 15** Bad Grund (Harz)

**Karte 16** Herzberg am Harz Süd, Bad Lauterberg im Harz West

**Karte 17** Bad Lauterberg im Harz Nord, Herzberg am Harz Ost

**Karte 18** Bad Sachsa, Walkenried



Legende:

Kartenmaßstab: 1:40.000

Wichtige Abschnitte von Radrouten:



Kategorie 1: Radfernwege



Auf landwirtschaftlichen Wegen



Auf forstwirtschaftlichen Wegen

Kategorie 2: regionale Radrouten

Kategorie 3: Verbindungsrouten